

## Офисные перегородки серии ALT110

По вопросам продаж и поддержки обращайтесь: [ahc@nt-rt.ru](mailto:ahc@nt-rt.ru)

[www.alutech.nt-rt.ru](http://www.alutech.nt-rt.ru)

Архангельск (8182)63-90-72,  
Астана+7(7172)727-132,  
Белгород(4722)40-23-64,  
Брянск(4832)59-03-52,  
Владивосток(423)249-28-31,  
Волгоград(844)278-03-48,  
Вологда(8172)26-41-59,  
Воронеж(473)204-51-73,  
Екатеринбург(343)384-55-89,  
Иваново(4932)77-34-06,  
Ижевск(3412)26-03-58,  
Казань(843)206-01-48,  
Калининград(4012)72-03-81,  
Калуга(4842)92-23-67,  
Кемерово(3842)65-04-62,  
Киров(8332)68-02-04,

Краснодар(861)203-40-90,  
Красноярск(391)204-63-61,  
Курск(4712)77-13-04,  
Липецк(4742)52-20-81,  
Магнитогорск(3519)55-03-13,  
Москва(495)268-04-70,  
Мурманск(8152)59-64-93,  
НабережныеЧелны(8552)20-53-41,  
НижнийНовгород(831)429-08-12,  
Новокузнецк(3843)20-46-81,  
Новосибирск(383)227-86-73,  
Орел(4862)44-53-42,  
Оренбург(3532)37-68-04,  
Пенза(8412)22-31-16,  
Пермь(342)205-81-47,  
Ростов-на-Дону(863)308-18-15,

Рязань(4912)46-61-64,  
Самара(846)206-03-16,  
Санкт-Петербург(812)309-46-40,  
Саратов(845)249-38-78,  
Смоленск(4812)29-41-54,  
Сочи(862)225-72-31,  
Ставрополь(8652)20-65-13,  
Тверь(4822)63-31-35,  
Томск(3822)98-41-53,  
Тула(4872)74-02-29,  
Тюмень(3452)66-21-18,  
Ульяновск(8422)24-23-59,  
Уфа(347)229-48-12,  
Челябинск(351)202-03-61,  
Череповец(8202)49-02-64,  
Ярославль(4852)69-52-93,

В состав системы офисных перегородок ALT110 входят несущие, поворотные и примыкающие профили, дверные: рама, створка, импост, цоколь, профили крышек, защелки усилителей.

Сборка каркаса перегородки осуществляется при помощи стальных уголков. Заполнение фиксируется крышками-защелками. Данный подход упрощает монтаж конструкции и расширяет возможности по демонтажу системы с целью перепланировки или замены заполнения.

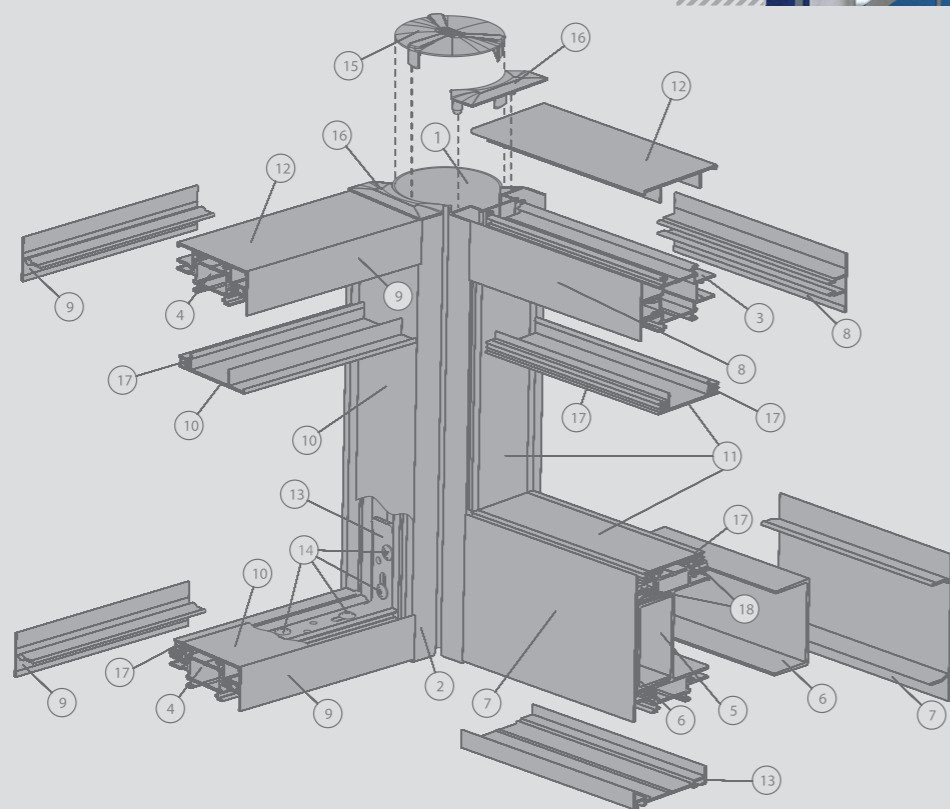


# СИСТЕМА ОФИСНЫХ ПЕРЕГОРОДОК ALUTECH-ALT 110

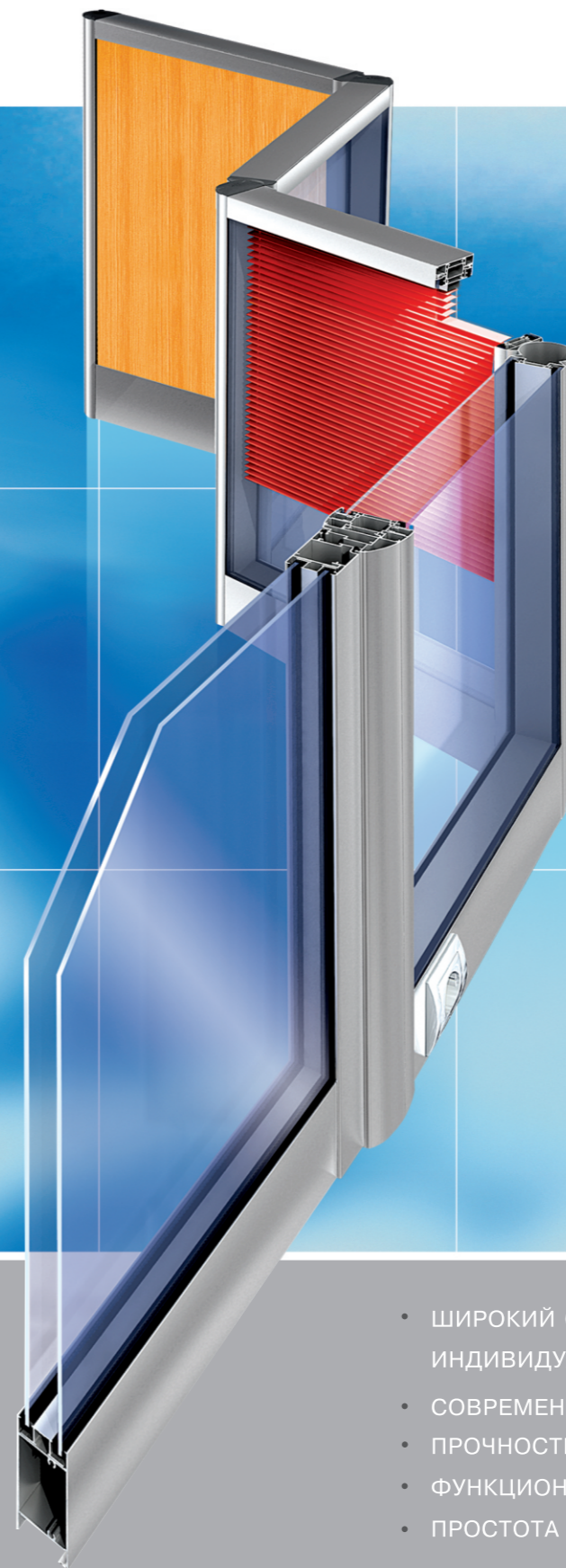
**ALT110**

СТРУКТУРА ПЕРЕГОРОДКИ СИСТЕМЫ

- 1 – профиль поворотный большой 110.08 01
- 2 – клипса поворотная 110.08 05
- 3 – основная стойка 110.03 01
- 4 – экономичная стойка 110.03 02
- 5 – цоколь глухой части 110.03 04
- 6 – усилитель цоколя 110.07 01
- 7 – крышка цокольного профиля 110.06 04
- 8 – прижим 40мм прямой 110.06 05
- 9 – прижим 30мм прямой 110.06 07
- 10 – крышка одно стекло 110.06 03
- 11 – крышка два стекла 110.06 01
- 12 – крышка проема 110.06 02
- 13 – уголок соединительный стальной 110.09 41
- 14 – винт самонарезной 3,9x13 мм WURTH 0218 4 13
- 15 – торцевая заглушка 110.09 11 для профиля 110.08 01
- 16 – торцевая заглушка 110.09 13 для профилей 110.08 01 и 110.08 05
- 17 – резиновые уплотнители (в зависимости от толщины остекления/заполнения)
- 18 – рихтовочные подкладки 12x100мм 110.09 01 (1 мм), 110.09 02 (2 мм), 110.09 03 (3 мм), 110.09 05 (5 мм).



Продукция Группы компаний «Алютех» установлена на тысячах объектов в различных странах и отмечена призами и дипломами ряда международных выставок.



- ШИРОКИЙ СПЕКТР ИНДИВИДУАЛЬНЫХ РЕШЕНИЙ
- СОВРЕМЕННЫЙ СТИЛЬ И ЭЛЕГАНТНОСТЬ
- ПРОЧНОСТЬ И НАДЕЖНОСТЬ
- ФУНКЦИОНАЛЬНОСТЬ
- ПРОСТОТА СБОРКИ

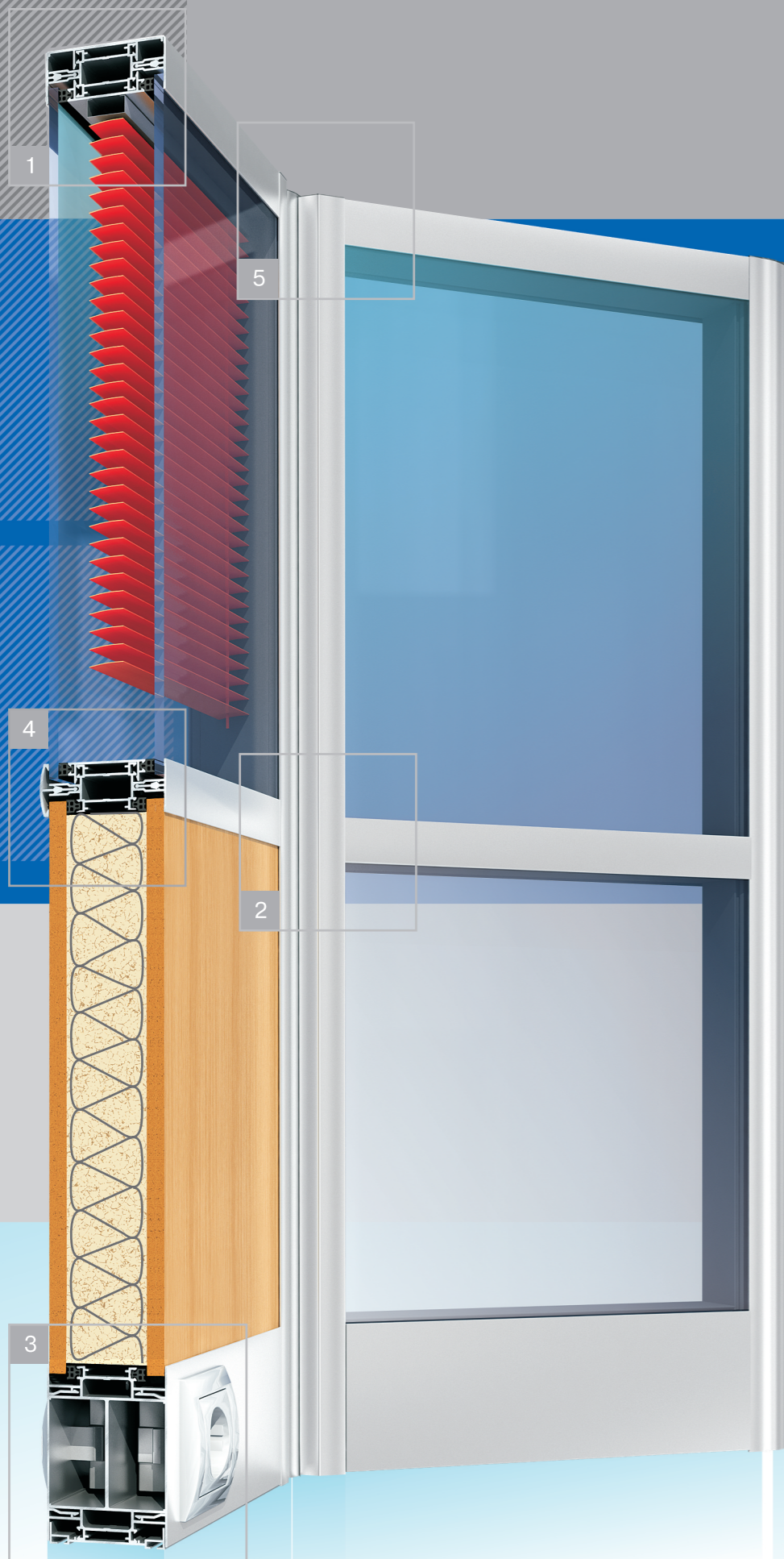


# ALT110

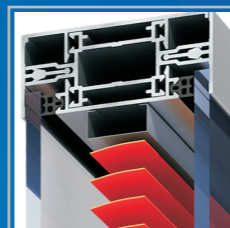
## СИСТЕМА ОФИСНЫХ ПЕРЕГОРОДОК

### ОБЩЕЕ ОПИСАНИЕ СИСТЕМЫ

ALT110 – универсальная система офисных перегородок из алюминиевых профилей. Система позволяет создавать изысканные интерьеры в холлах, переговорных, рабочих кабинетах, разделять залы в торговых центрах. Многообразие индивидуальных решений достигается за счет широкого выбора конструктивных элементов системы, цветового и фактурного многообразия отделочных материалов. Возможности системы офисных перегородок ALT110 позволяют удовлетворить запросы самых взыскательных заказчиков.



#### 1 МНОВОВАРИАНТНОСТЬ ЗАПОЛНЕНИЯ



Возможно одинарное и двойное остекление стеклом толщиной 4, 5, 6 и 8 мм. Допустимо использование бесколочного стекла, установка встраиваемых жалюзи. Глухое заполнение в два ряда может выполняться с помощью гипсокартона, ДСП, МДФ, гипсовинила и любых других материалов толщиной от 4 до 16 мм. В качестве материала для глухого заполнения в 1 ряд используется МДФ 8 мм.

#### 2 СОВРЕМЕННЫЙ СТИЛЬ И ЭЛЕГАНТНОСТЬ



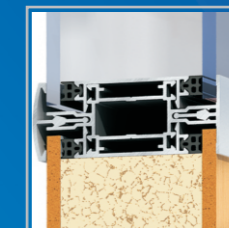
Видимая ширина стойки – 40 мм, что визуально придает конструкции легкость и прозрачность. В случае применения эконом-стойки, видимая ширина профиля – всего 30 мм. Элегантные алюминиевые крышки-защелки придают идеальную четкость линиям, являются прекрасным декоративным элементом. Профили крышек выполнены в двух вариантах: прямом и скругленном.

#### 3 ФУНКЦИОНАЛЬНОСТЬ



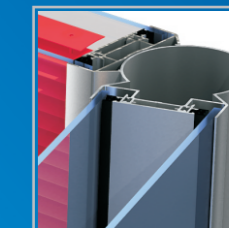
Специальный профиль позволяет прокладывать внутри конструкции перегородки электрические, телефонные и компьютерные кабели. При этом возможна скрытая установка розеток и выключателей с двух сторон перегородки на ее вертикальных и горизонтальных профилях.

#### 4 ШИРОКИЙ СПЕКТР СТИЛЕВЫХ РЕШЕНИЙ



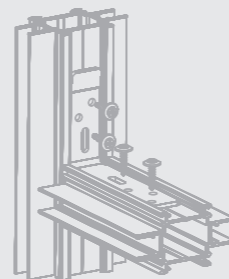
Система позволяет комбинировать стеклянные и глухие секции, использовать тонированное, матовое, декоративное стекло, жалюзи различных типов. Практически неограниченный выбор видов, цветов и фактур для глухого заполнения позволяет создать уникальный интерьер и оформить его в неповторимом, изысканном стиле.

#### 5 МНОГООБРАЗИЕ ВАРИАНТОВ ПЛАНИРОВКИ



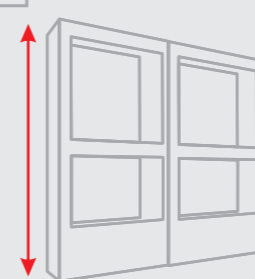
Специальные поворотные профили позволяют реализовывать любые углы поворота конструкций и обеспечивают возможность примыкания системы к стене под углом от 0 до 45° без применения нащельников.

#### 6 ПРОСТОТА СБОРКИ



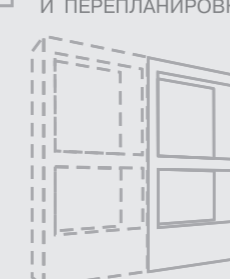
Сборка каркаса перегородки осуществляется при помощи стальных уголков. Заполнение фиксируется с помощью крышек-защелок. Это значительно сокращает время, затрачиваемое на ремонт и отделку помещений, исключает необходимость проведения таких видов работ как покраска, шпатлевка и т. п.

#### 7 ПРОЧНОСТЬ И НАДЕЖНОСТЬ



Тщательно проработанная геометрия стоек, высокие прочностные качества сплава (EN AW-6060 согласно EN573-3:2003), качество соединительных элементов дают возможность устанавливать перегородки большой высоты гарантируют безупречную эксплуатацию в течение долгого срока.

#### 8 ВОЗМОЖНОСТЬ ДЕМОНТАЖА И ПЕРЕПЛАНИРОВКИ



Каждый элемент перегородки может быть разобран и заменен независимо от смежных частей. Конструкция позволяет в короткие сроки без лишних затрат осуществить перепланировку помещения, обеспечивая легкий доступ к внутренним коммуникациям.

#### 9 ЗВУКОИЗОЛЯЦИЯ



Конструктивные особенности системы перегородок ALT110 позволяют достичь высокого уровня звукоизоляции и создать благоприятную рабочую атмосферу в офисе.

#### 10 РАЗНООБРАЗИЕ РЕШЕНИЙ ДВЕРЕЙ



Входящие в систему дверные профили допускают установку дверей в алюминиевой раме с одинарным или двойным остеклением под встраиваемые жалюзи. Имеется возможность сборки одно- и двухстворчатых дверей. В конструкции дверных профилей системы ALT110 используется «европаз», что дает возможность использовать разнообразную и распространенную фурнитуру.

По вопросам продаж и поддержки обращайтесь: [ahc@nt-rt.ru](mailto:ahc@nt-rt.ru)

[www.alutech.nt-rt.ru](http://www.alutech.nt-rt.ru)

Архангельск (8182)63-90-72,  
Астана+7(7172)727-132,  
Белгород(4722)40-23-64,  
Брянск(4832)59-03-52,  
Владивосток(423)249-28-31,  
Волгоград(844)278-03-48,  
Вологда(8172)26-41-59,  
Воронеж(473)204-51-73,  
Екатеринбург(343)384-55-89,  
Иваново(4932)77-34-06,  
Ижевск(3412)26-03-58,  
Казань(843)206-01-48,  
Калининград(4012)72-03-81,  
Калуга(4842)92-23-67,  
Кемерово(3842)65-04-62,  
Киров(8332)68-02-04,

Краснодар(861)203-40-90,  
Красноярск(391)204-63-61,  
Курск(4712)77-13-04,  
Липецк(4742)52-20-81,  
Магнитогорск(3519)55-03-13,  
Москва(495)268-04-70,  
Мурманск(8152)59-64-93,  
НабережныеЧелны(8552)20-53-41,  
НижнийНовгород(831)429-08-12,  
Новокузнецк(3843)20-46-81,  
Новосибирск(383)227-86-73,  
Орел(4862)44-53-42,  
Оренбург(3532)37-68-04,  
Пенза(8412)22-31-16,  
Пермь(342)205-81-47,  
Ростов-на-Дону(863)308-18-15,

Рязань(4912)46-61-64,  
Самара(846)206-03-16,  
Санкт-Петербург(812)309-46-40,  
Саратов(845)249-38-78,  
Смоленск(4812)29-41-54,  
Сочи(862)225-72-31,  
Ставрополь(8652)20-65-13,  
Тверь(4822)63-31-35,  
Томск(3822)98-41-53,  
Тула(4872)74-02-29,  
Тюмень(3452)66-21-18,  
Ульяновск(8422)24-23-59,  
Уфа(347)229-48-12,  
Челябинск(351)202-03-61,  
Череповец(8202)49-02-64,  
Ярославль(4852)69-52-93,