

Витражная система без термоизоляции серии ALT VC65

По вопросам продаж и поддержки обращайтесь: ahc@nt-rt.ru

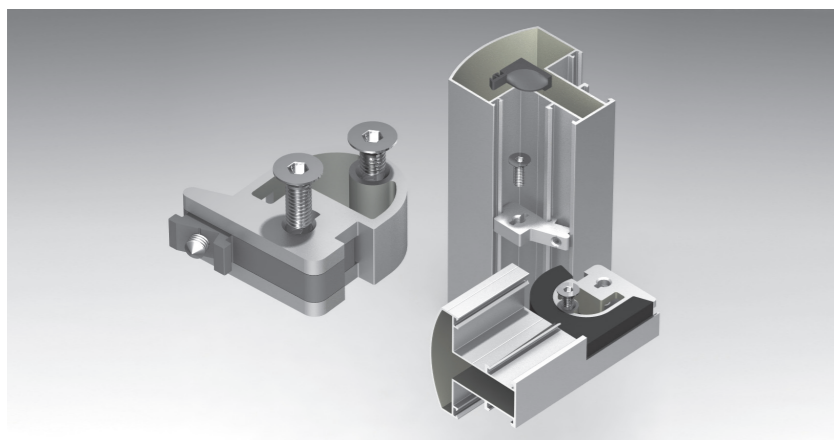
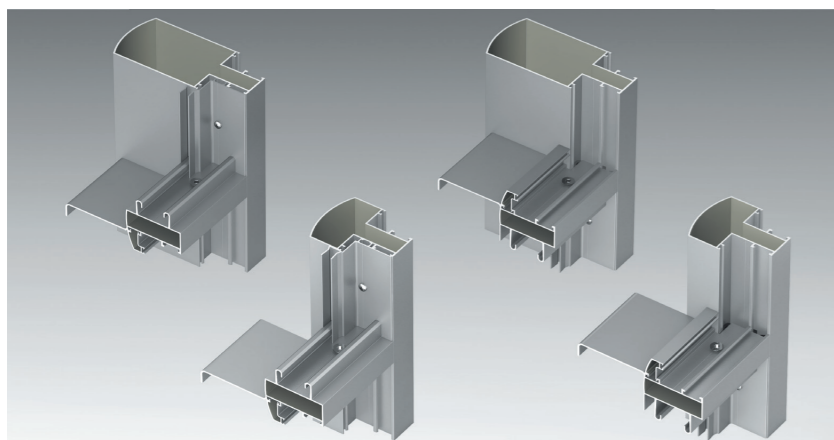
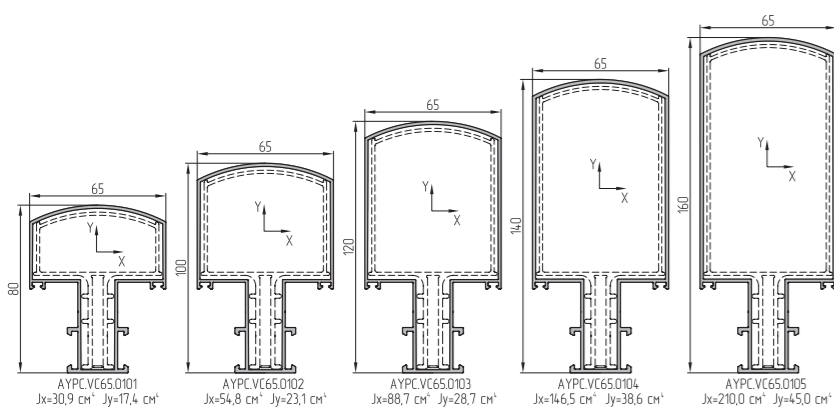
www.alutech.nt-rt.ru

Архангельск (8182)63-90-72,
Астана+7(7172)727-132,
Белгород(4722)40-23-64,
Брянск(4832)59-03-52,
Владивосток(423)249-28-31,
Волгоград(844)278-03-48,
Вологда(8172)26-41-59,
Воронеж(473)204-51-73,
Екатеринбург(343)384-55-89,
Иваново(4932)77-34-06,
Ижевск(3412)26-03-58,
Казань(843)206-01-48,
Калининград(4012)72-03-81,
Калуга(4842)92-23-67,
Кемерово(3842)65-04-62,
Киров(8332)68-02-04,

Краснодар(861)203-40-90,
Красноярск(391)204-63-61,
Курск(4712)77-13-04,
Липецк(4742)52-20-81,
Магнитогорск(3519)55-03-13,
Москва(495)268-04-70,
Мурманск(8152)59-64-93,
НабережныеЧелны(8552)20-53-41,
НижнийНовгород(831)429-08-12,
Новокузнецк(3843)20-46-81,
Новосибирск(383)227-86-73,
Орел(4862)44-53-42,
Оренбург(3532)37-68-04,
Пенза(8412)22-31-16,
Пермь(342)205-81-47,
Ростов-на-Дону(863)308-18-15,

Рязань(4912)46-61-64,
Самара(846)206-03-16,
Санкт-Петербург(812)309-46-40,
Саратов(845)249-38-78,
Смоленск(4812)29-41-54,
Сочи(862)225-72-31,
Ставрополь(8652)20-65-13,
Тверь(4822)63-31-35,
Томск(3822)98-41-53,
Тула(4872)74-02-29,
Тюмень(3452)66-21-18,
Ульяновск(8422)24-23-59,
Уфа(347)229-48-12,
Челябинск(351)202-03-61,
Череповец(8202)49-02-64,
Ярославль(4852)69-52-93,

Профили системы ALT VC65



Широкий выбор основных профилей

В системе представлен широкий выбор стоек, которые по прочностным и инерционным характеристикам позволяют набирать витражи на всю высоту 25-этажных зданий с высотой этажа до 3,2 м для всех ветровых регионов.

Стыковка стоек разных типоразмеров

С целью повышения экономичности в системе реализована эксклюзивная возможность стыковки стоек разных типоразмеров между собой. Для этого кроме основных сухарных элементов разработаны специальный доборный профиль и декоративная заглушка места перехода с одного типоразмера стойки на другой.

Организация проемов шириной до 4 м

Под установку раздвижных створок конструкций разработаны специальные усиленные ригели, отличающиеся наличием отлива. В зависимости от размера стоек, формирующих проем, отлив ригеля либо примыкает торцами к стойкам, либо выступает за габарит стоек, гармонично вписываясь при этом в общий внешний вид витража.

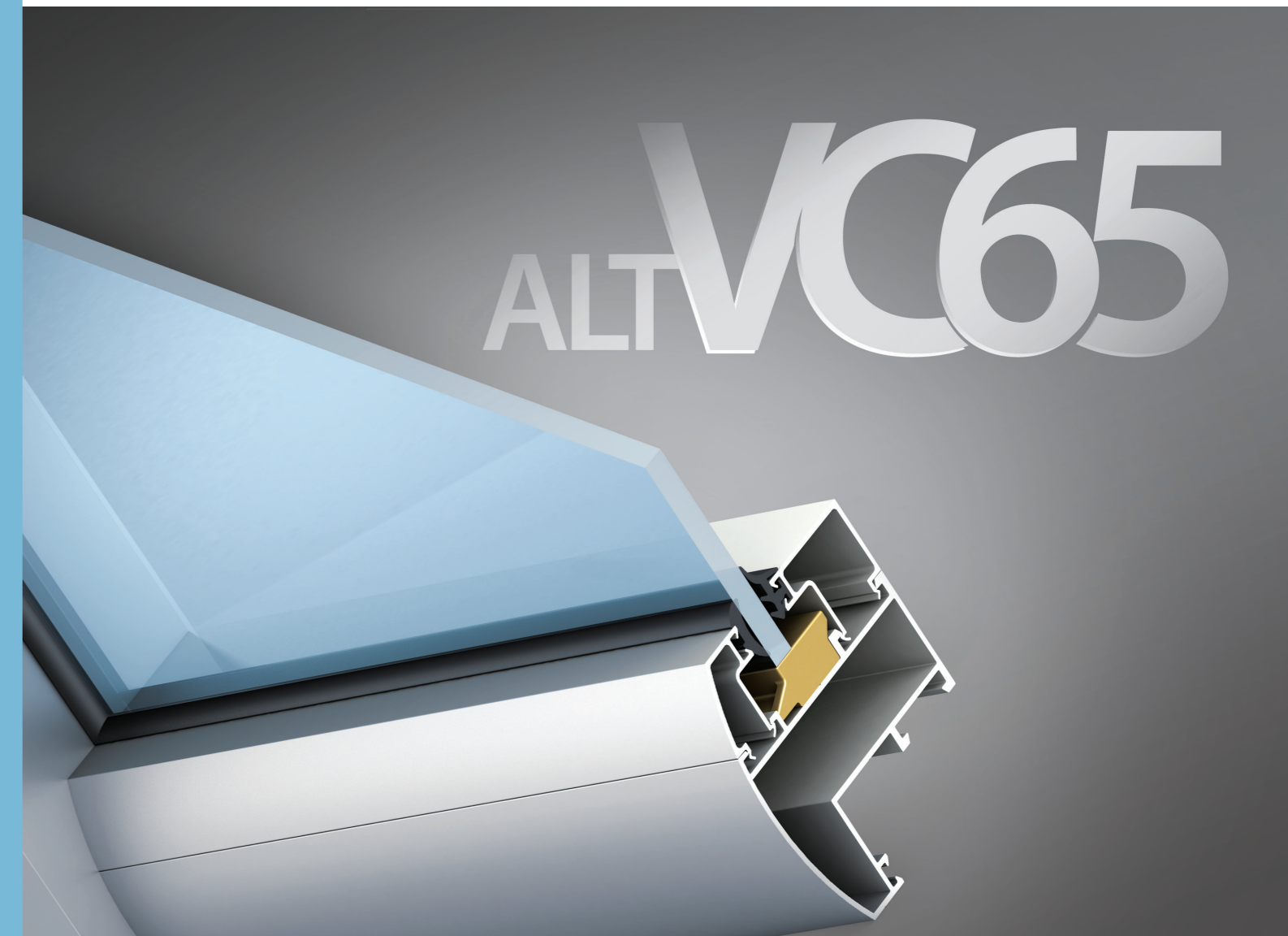
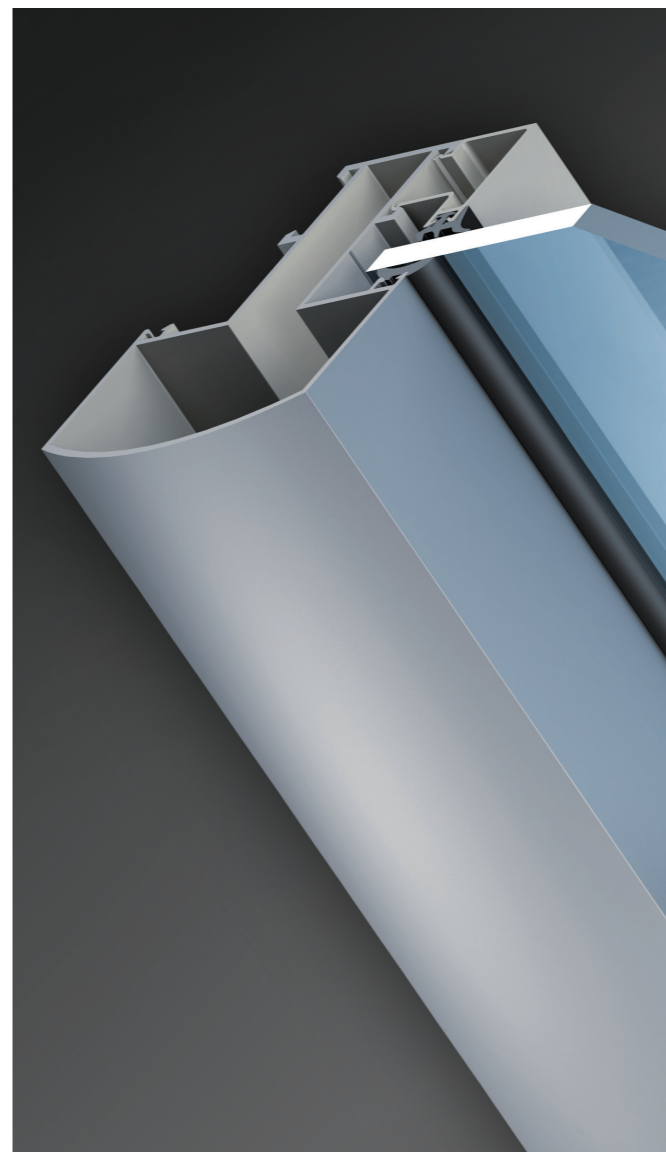
Элементы крепления «закрывающего» ригеля

В системе существует возможность установки «закрывающего» ригеля между крайними стойками соседних блоков, которые уже закреплены на объекте. Специально для этой цели разработан закладной элемент АУРС. VC65.0961, в комплект которого входят две сопрягаемые алюминиевые детали и стандартные крепежные изделия.



Витражная система без термоизоляции для сплошного остекления балконов и лоджий ALT VC65

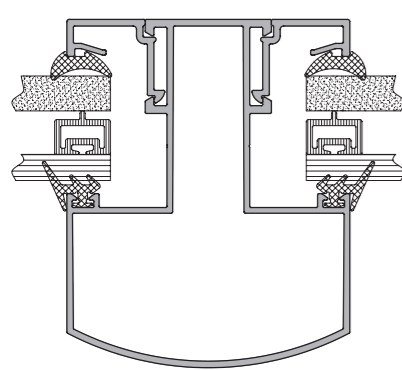
- Система ALT VC65 предназначена для изготовления сплошного многоэтажного остекления балконов и лоджий. Система состоит из алюминиевых профилей без терморазрыва.
- ALT VC65 сочетает в себе преимущества стоечно-ригельных фасадных систем и оконных систем. Каркас несущей конструкции изготавливается из стоек и ригелей, видимая ширина которых составляет 65 мм, заполнения устанавливаются в каркас и фиксируются штапиками изнутри помещения.
- Каркас витража собирается из блоков. Сборка блоков каркаса может производиться как на объекте, так и в цеху предприятия-переработчика.
- Установка блоков каркаса витража производится изнутри помещения, без использования лесов, что значительно упрощает, ускоряет и удешевляет монтаж.
- По внешнему виду система представляет собой наружный витраж, в котором камеры профилей выступают наружу за плоскость элементов заполнения. Такой вариант исполнения позволяет минимизировать зазор между плитой перекрытия и плоскостью элементов заполнения. Это удобно как для жильцов, так и для монтажных организаций.



Витражная система без термоизоляции для сплошного остекления балконов и лоджий

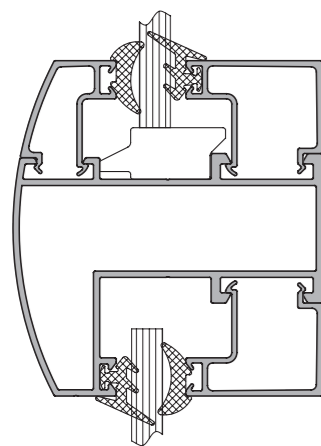


Система витражного остекления ALT VC65



Основные параметры

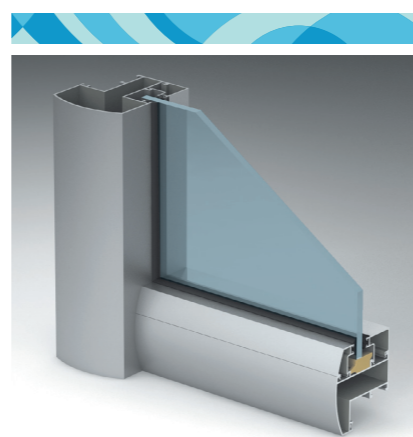
Внешняя видимая ширина	65 мм
Внутренняя видимая ширина	65 мм
Глубина стоек	80–160 мм
Толщина заполнения	4–26 мм для глухих и распашных конструкций 4–6 мм для раздвижных конструкций
Способ крепления стекла	При помощи штапиков
Типы открывающихся элементов	Распашные конструкции, раздвижные створки системы ALT100



Технические данные

- Алюминиевые профили**
EN AW 6063 состояние материала T6 AlMgSi F20
- Уплотнители**
Синтетический каучук EPDM по нормам DIN 7863
- Элементы крепления**
Из алюминия, нержавеющей стали и других материалов, устойчивых к коррозии
- Способы покрытия**
Порошковое покрытие любого цвета и поставщика, соответствующее требованиям Qualicoat; анодирование, соответствующее требованиям Qualanod.

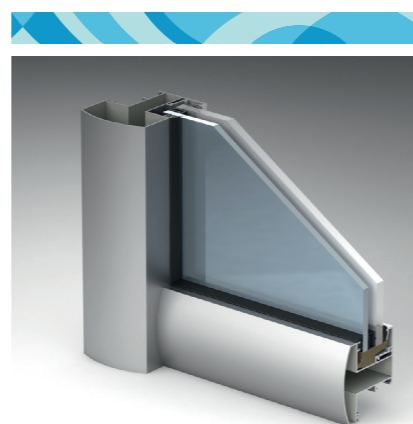
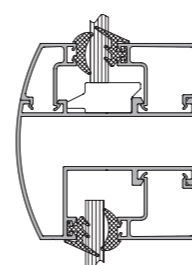
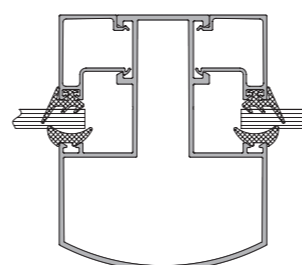
Особенности системы ALT VC65



Возможность замены поврежденных заполнений в простенках без нарушения внутренней отделки

Это достигается за счет штапика, крепящегося снаружи конструкции

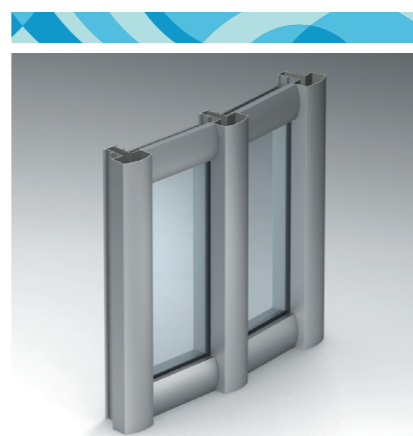
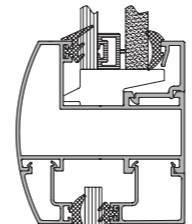
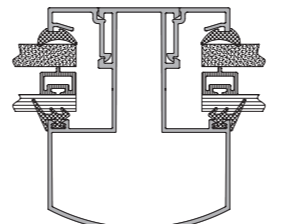
- Сечение по стойке
- Сечение по ригелю



Установка двух контуров различных заполнений

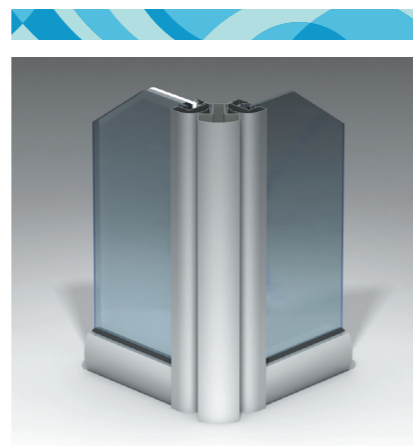
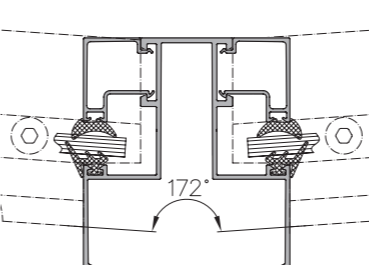
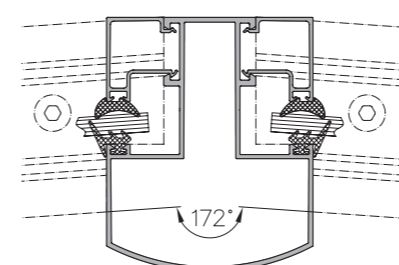
В качестве наружного заполнения может применяться стекло толщиной от 4 до 6 мм. В качестве внутреннего заполнения – магнетитовая плита либо любой другой листовой материал толщиной от 8 до 12 мм.

- Сечение по стойке
- Сечение по ригелю



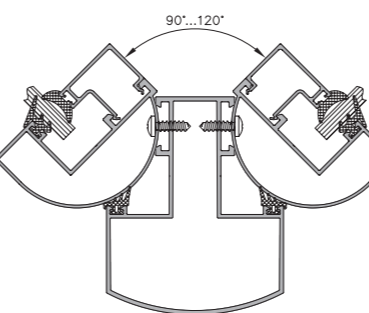
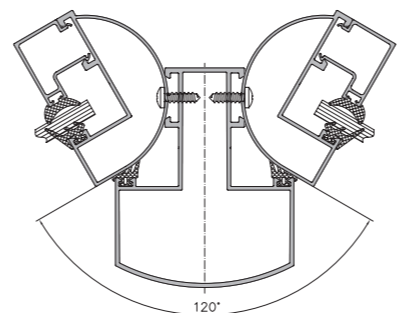
Применение системы в радиусных конструкциях

Без дополнительных профилей поворот до 4° на сторону.



Применение системы в поворотных конструкциях

При помощи поворотных доставочников возможно выполнение поворотов от –30 до +45° на сторону.



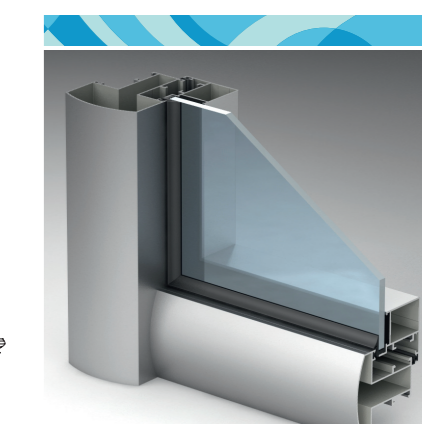
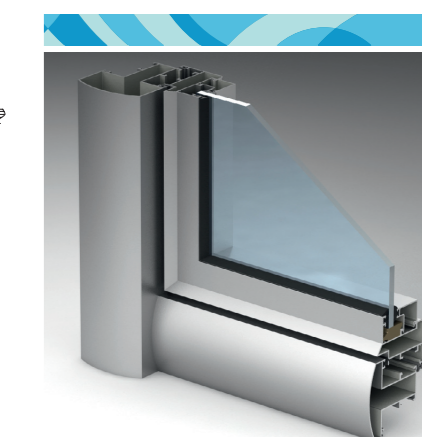
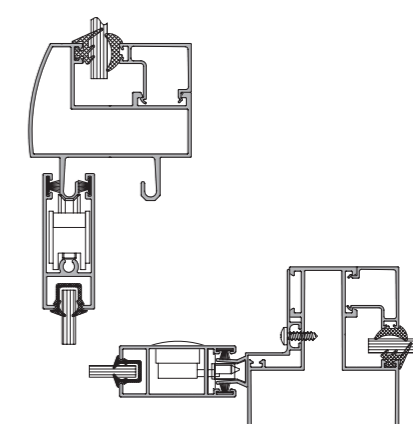
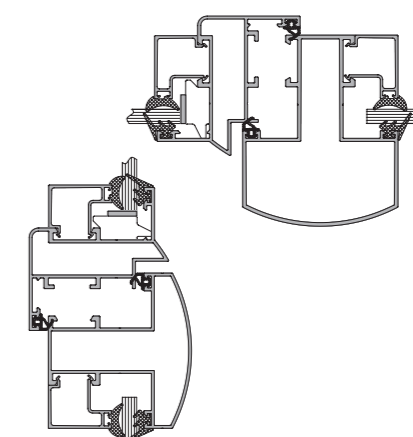
Особенности системы ALT VC65

Различные варианты встраиваемых конструкций

Для реализации распашного открывания в системе используется оконная створка с видимой шириной 31 мм. При этом может быть использовано заполнение толщиной от 4 до 26 мм. При необходимости в системе можно применять скрытую створку с одинарным стеклом 6 мм.

Для изготовления створок раздвижных конструкций применяются профили и комплектующие системы ALT100.

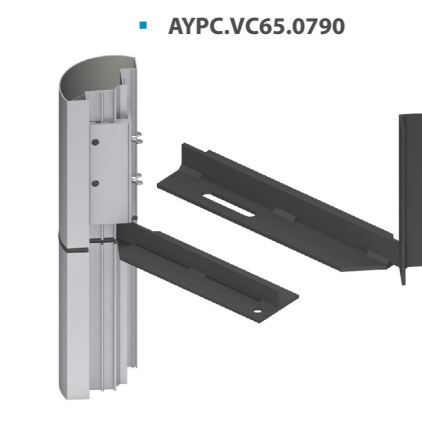
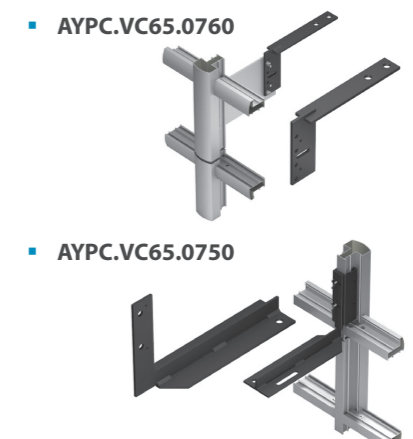
Для установки раздвижных конструкций в витраж разработаны специальные ригельные профили, позволяющие организовать проемы до 4 м, а также профили доставочников для стоек.



Системные элементы крепления

В системе для создания монтажных узлов крепления к плитам перекрытия предлагаются несколько вариантов с использованием стальных кронштейнов, каждый из которых отличает ряд существенных особенностей.

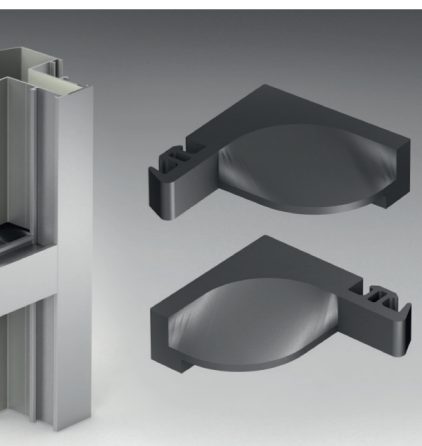
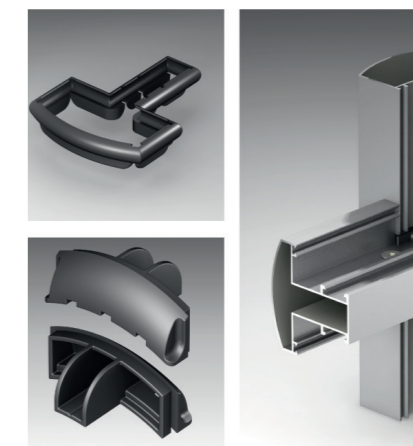
- AYPC.VC65.0750 – для отнесения от плиты перекрытия на 10–120 мм
- AYPC.VC65.0760 – для отнесения от плиты перекрытия на 120–250 мм
- AYPC.VC65.0790 – для конструкций с углами поворота на 90°



Дополнительные комплектующие системы ALT VC65

Широкий ассортимент дополнительных комплектующих представлен разного типа заглушками и манжетами.

Манжета герметизирует термозазор стоек, заглушки герметизируют стык стойка-ригель и декорируют стык стоек разного сечения.



По вопросам продаж и поддержки обращайтесь: ahc@nt-rt.ru

www.alutech.nt-rt.ru

Архангельск (8182)63-90-72,
Астана+7(7172)727-132,
Белгород(4722)40-23-64,
Брянск(4832)59-03-52,
Владивосток(423)249-28-31,
Волгоград(844)278-03-48,
Вологда(8172)26-41-59,
Воронеж(473)204-51-73,
Екатеринбург(343)384-55-89,
Иваново(4932)77-34-06,
Ижевск(3412)26-03-58,
Казань(843)206-01-48,
Калининград(4012)72-03-81,
Калуга(4842)92-23-67,
Кемерово(3842)65-04-62,
Киров(8332)68-02-04,

Краснодар(861)203-40-90,
Красноярск(391)204-63-61,
Курск(4712)77-13-04,
Липецк(4742)52-20-81,
Магнитогорск(3519)55-03-13,
Москва(495)268-04-70,
Мурманск(8152)59-64-93,
НабережныеЧелны(8552)20-53-41,
НижнийНовгород(831)429-08-12,
Новокузнецк(3843)20-46-81,
Новосибирск(383)227-86-73,
Орел(4862)44-53-42,
Оренбург(3532)37-68-04,
Пенза(8412)22-31-16,
Пермь(342)205-81-47,
Ростов-на-Дону(863)308-18-15,

Рязань(4912)46-61-64,
Самара(846)206-03-16,
Санкт-Петербург(812)309-46-40,
Саратов(845)249-38-78,
Смоленск(4812)29-41-54,
Сочи(862)225-72-31,
Ставрополь(8652)20-65-13,
Тверь(4822)63-31-35,
Томск(3822)98-41-53,
Тула(4872)74-02-29,
Тюмень(3452)66-21-18,
Ульяновск(8422)24-23-59,
Уфа(347)229-48-12,
Челябинск(351)202-03-61,
Череповец(8202)49-02-64,
Ярославль(4852)69-52-93,